

# ***RIDER TÉCNICO***

## ***GIRA 2025***



## SISTEMA DE P.A

El sistema de sonido debe ser suficiente para cubrir todo el recinto, obteniendo una presión de 115db sin ningún tipo de distorsión.

Sistema preferentes:

D&B Audiotechnick

L,Acoustics

Es imprescindible un sistema Front fill de la misma marca del sistema

El equipo tiene que estar perfectamente ajustado en fase y frecuencias antes de las pruebas de sonido

El personal técnico tiene que tener realizado el Line Check y ajustado la Rf a la llegada del staff de OBK.

Los subgraves deberán estar en ajuste cardioide siempre que sea posible.

El sistema estará distribuido por matrices en formato L-R-Sub y Front

## CONTROL F.O.H

El control de F.O.H debe estar centrado frente al escenario, nunca en un lado del mismo.

Consolas admitidas:

Yamaha Cl Series

Yamaha Pm Rivage

Yamaha Dm7

Digico Sd10

Midas M32

**No se aceptará Midas Heritage**

Es necesario un micro con interruptor para Talk Back

2 puestos de intercon entre F.O.H y Mon

minación y sonido pro

## CONTROL MON

Se necesitan 5 monitores preferentemente de la marca:

D&B Audiotechnick

L,Acoustics

4 sistemas de In Ears Sennheiser G4 - Shure Psm 1000

Los envíos tienen que estar configurados en estereo.

Todos los sistemas deben ir conectados a su correspondiente combinador y antenas direccionales.

**No aceptamos sistemas de mala calidad y con frecuencias de más de 700mhz, los cables deben ser Rg 59**

**El artista viaja con Operador técnico de F.O.H, se solicita operador cualificado para la mezcla de monitores, la consola a usar de su preferencia.**

Si la mezcla de monitores se realiza desde F.O.H las mesas aceptadas serán:

Yamaha Cl series- Ql series o Midas M32

**Ninguna otra será aceptada bajo ninguna circunstancia**

N CHANNEL	INPUT LIST	MICROPHONE	STAND
1	PIANO L	BSS AR133	
2	PIANO R	BSS AR133	
3	KEY L	BSS AR133	
4	KEY R	BSS AR133	
5	DIGI OUT L	BSS AR133	
6	DIGI OUT R	BSS AR133	
7	GUITAR ELEC L	BSS AR133	
8	GUITAR ELEC R	BSS AR133	
9	VOZ JORDI	MICRO APORTADO POR ARTISTA	PIE RECTO BASE REDONDA
10	SPARE	SHURE ULX-D / SM58	PIE RECTO

minación y sonido pro

BUS CONTROL MON	ENVIO	MONITOR
1-2	KEY	IEM
3-4	GTR ELEC	IEM
5-6	JORDI SPARE MISMA SEÑAL DISTINTA FRECUENCIA	IEM
7-8	KEY	2 X MONITOR SUELO
9	JORDI	2 X MONITOR SUELO
10	GTR ELEC	1 X MONITOR SUELO

LISTADO RETORNOS PARA MONITORES	ENVIO	MONITOR
1-2	KEY	IEM
3-4	GTR ELEC.	IEM
5-6	JORDI	IEM
7-8	SPARE	IEM
9-10	KEY	2 X MONITOR SUELO
11	JORDI	2 X MONITOR SUELO
12	GTR ELEC.	1 X MONITOR SUELO

## ILUMINACION Y VIDEO

### ESTRUCTURA

O4 PUENTES TRUSS NEGRO 40X 40 DE 12M PARA EQUIPOS DE ILUMINACION

GROUND SUPPORT 3 PUENTES + TRUSS PANTALLA

**NO SE ACEPTAN PUENTES CON GENIE**

### CONTROL

GRAN MA3. COMPACT XT-LIGHT-FULL SIZE

**NO SE ADMITE OTRA MARCA O MODELO**

### 18X WASH LED CABEZA MOVIL TIPO:

ROBE SPIIDER

MARTIN, MAC QUANTUM WASH

CLAY PAKY ALEDA B-EYE

ACME NEOZONE

### 18X HIBRIDO CABEZA MOVIL TIPO:

ROBE MEGAPOINTE

MARTIN AXION

CLAY PAKY MYTHOS 2

### 6X SPOT CABEZA MOVIL TIPO:

ROBE BMFL

MARTIN MAC VIPER

ROBE ESPRITE

### 12X ESTROBO LED TIPO:

SGM Q7

ELAN RGBW 1000W

CHAUVET COLOR STRIKE

### ILUMINACION CONVENCIONAL

8 CEGADORA 4 X 650W

1 CAÑÓN DE SEGUIMIENTO ROBERT JULIAT ARAMIS 2500W CON OPERADOR CUALIFICADO

### STAGE FIXTURE

4 MAQUINA DE HUMO HAZE

4 TURBINAS

1 TELON NEGRO

2 CAT6 DESDE FOH A STAGE REAR PARA ARNET Y PANGOLIN

1 HDMI DESDE TECLISTA A VIDEOPROCESADOR

8 TOMAS DE CORRIENTE EN LA PRTE DELANTERA DE ESCENARIO PARA FX

4 TOMAS DE CORRIENTE DETRÁS DE LA TARIMA PARA LASER

6 TARIMA DE ESCENARIO A 40 CON PATAS DE RUEDAS Y FALDON NEGRO

2 ESCALERAS DE 2 PELDAÑOS

### VIDEO

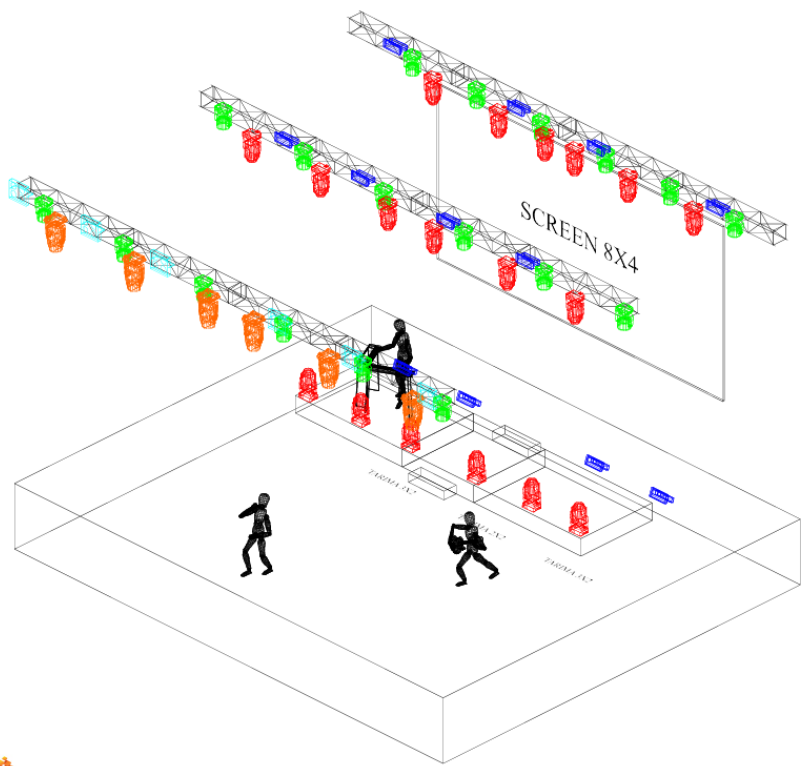
PANTALLA VIDEO LED 8M X4 M PITCH 3,9 OUTDOOR

PROCESADOR VIDEO

ORDENADOR RESOLUME ARENA

**NO SE ADMITEN APARATOS SIN CMY Y DE ORIGEN CHINO CUALQUIER MODIFICACIÓN  
CONSULTAR**



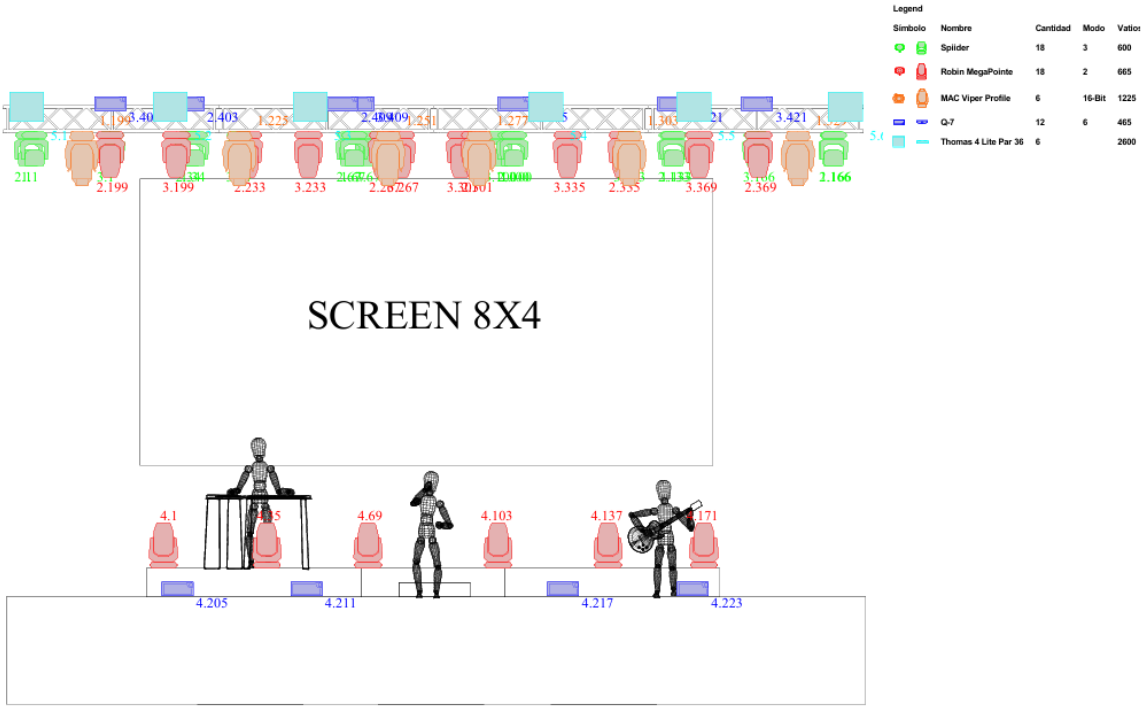


Legend

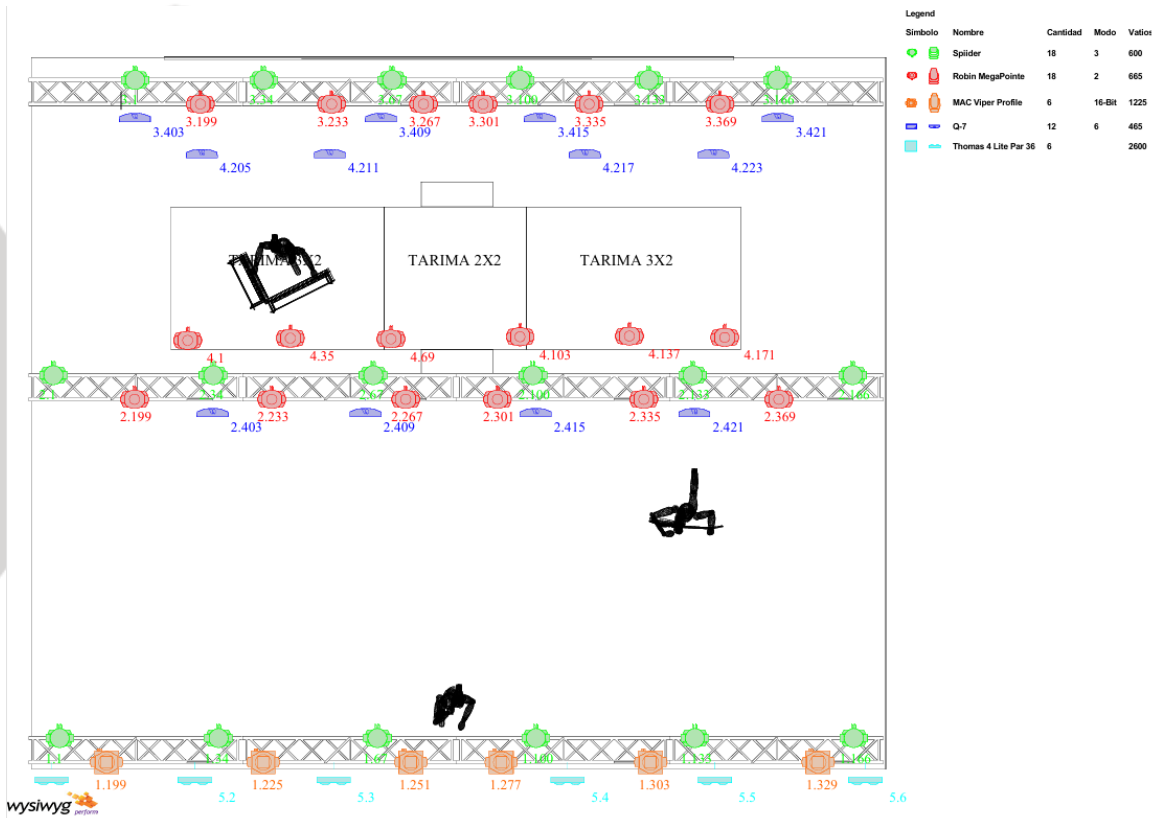
Simbolo	Nombre	Cantidad	Modo	Valor
	Splider	18	3	600
	Robin MegaPointe	18	2	665
	MAC Viper Profile	6	16-Bit	1225
	Q-7	12	6	465
	Thomas 4 Lite Par 36	6		2600



minación y sonido pro



minación y sonido pro



minación y sonido pro

Contacto	Staff	Teléfono	Correo
Miguel Ángel De Ruz	Rock manager	666635238	miguelangel.deruz@doscondos.es
Agustín Matoses	Técnico de sonido	625452333	agustinmatoses@gmail.com
Javi (dB-Lux)	Técnico de iluminación	617117902	info@db-lux.es



dB-Lux  
Iluminación y sonido pro